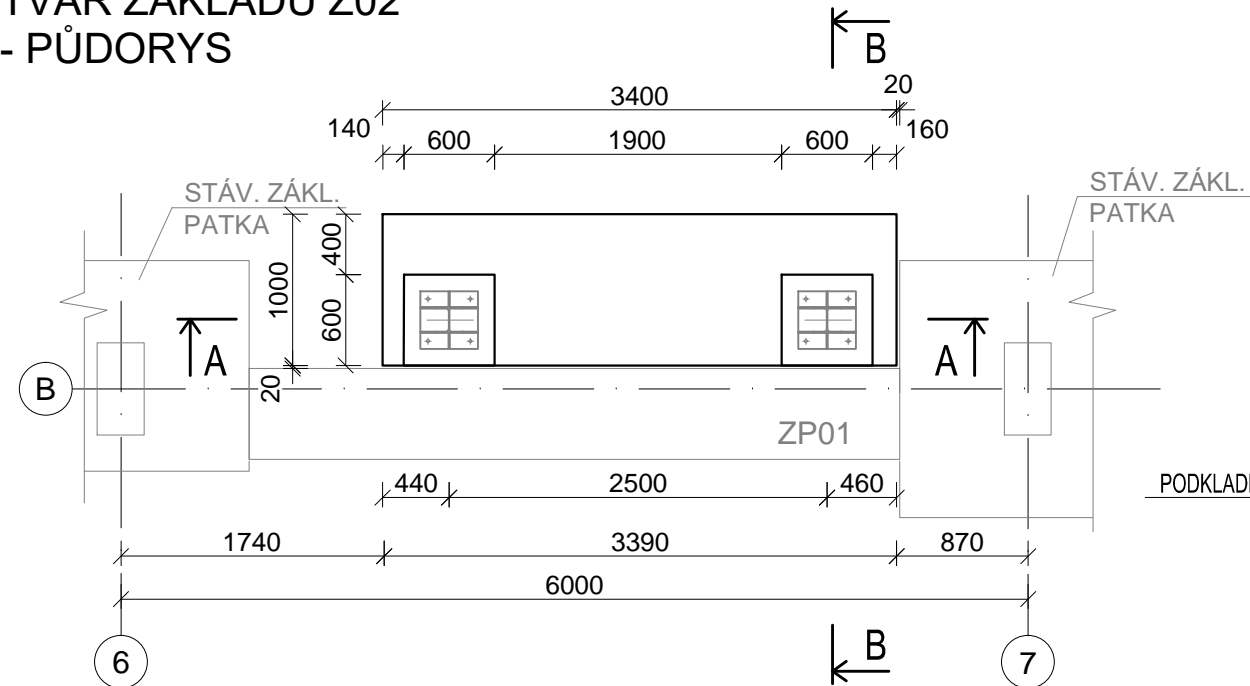


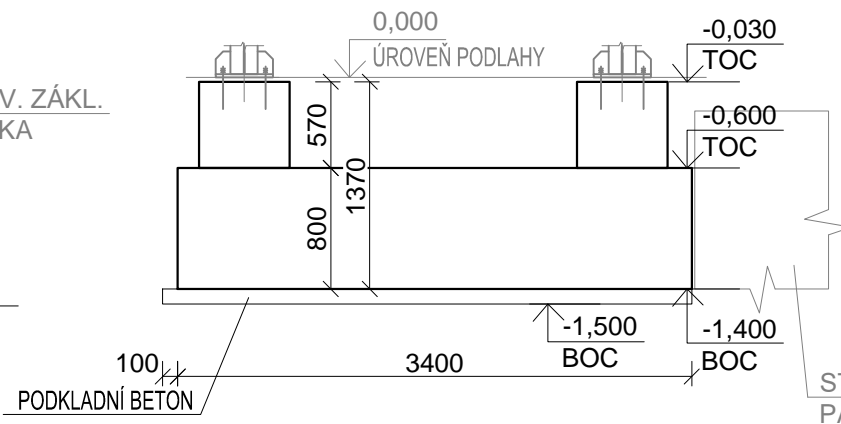
SO 542 DÍLNY MECHANICKÉ ÚDRŽBY A DÍLNY VEDLEJŠÍCH PROVOZŮ

ZÁKLAD Z02 - VÝKRES TVARU A VÝZTUŽE

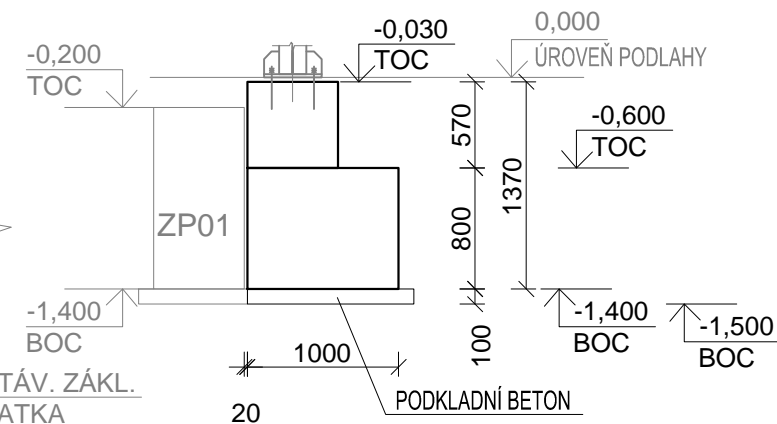
TVAR ZÁKLADU Z02
- PŮDORYS



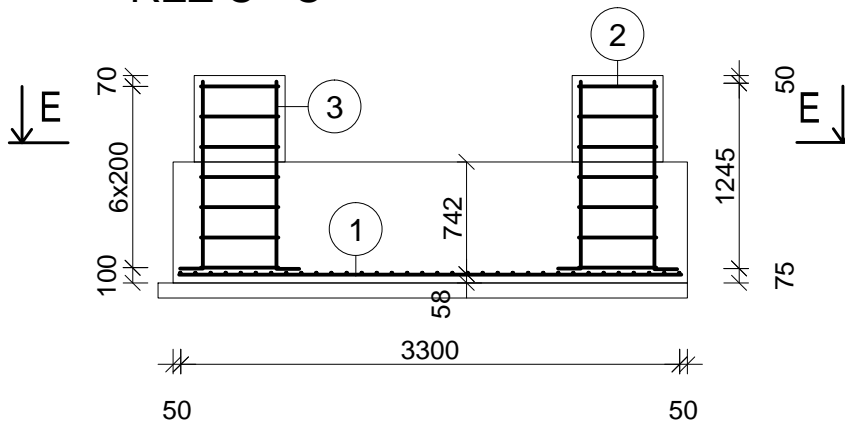
ŘEZ A - A



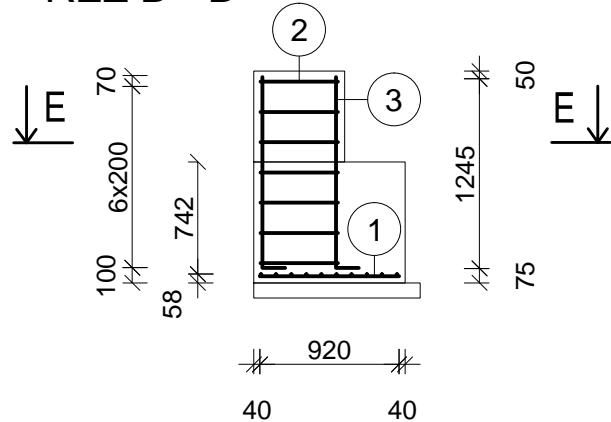
ŘEZ B - B



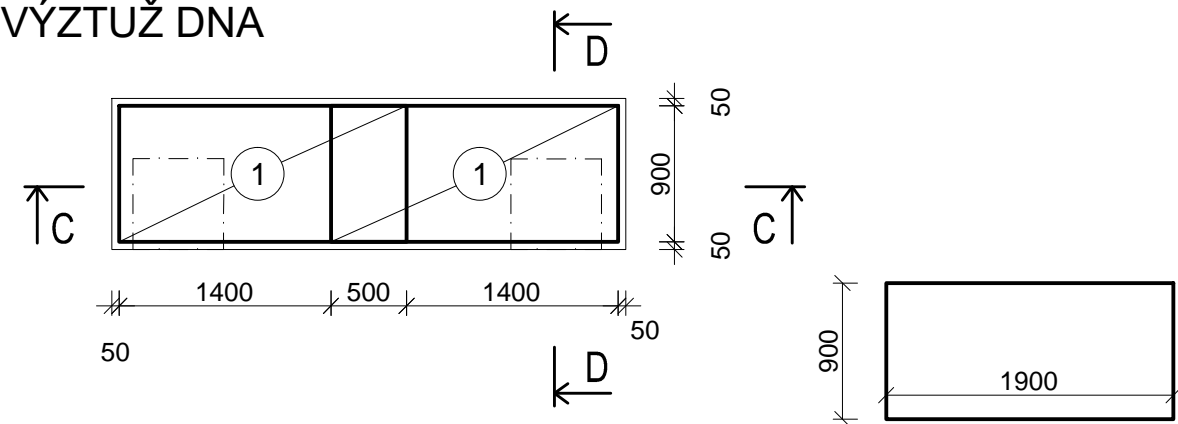
ŘEZ C - C



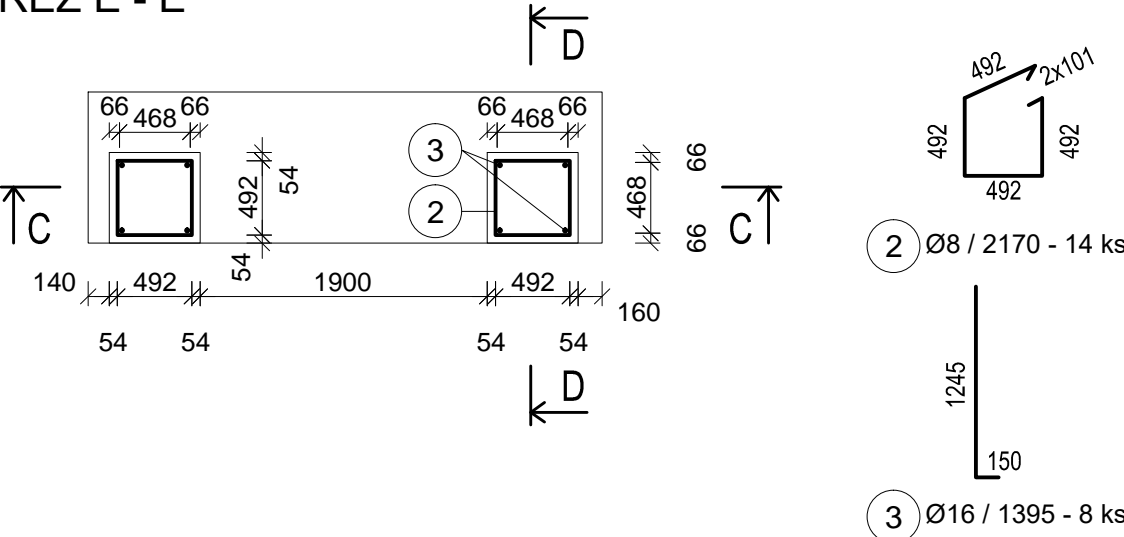
ŘEZ D - D



VÝZTUŽ DNA



ŘEZ E - E



POZNÁMKA:

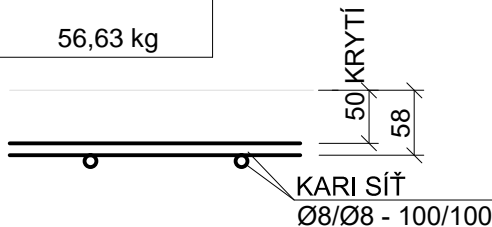
- VŠECHNY ROZMĚRY STÁVAJÍCÍCH KONSTRUKCÍ NUTNO OVĚŘIT NA STAVBĚ DLE SKUTEČNÉHO STAVU. ROZMĚRY ZÁKLADU PŘIZPŮSOBIT SKUTEČNOSTI, UPRAVIT DLE POKYNŮ AD NA STAVBĚ.
- TOC = HORNÍ HRANA BETONU
BOC = SPODNÍ HRANA BETONU
- ZÁKLADOVOU SPÁRU PŘED POLOŽENÍM PODKLADNÍHO BETONU PŘEHUTNIT
- PRACOVNÍ SPÁRA MUSÍ BÝT PŘED BETONÁŽÍ ČISTÁ, ZBAVENÁ VŠECH MECHANICKÝCH NEČISTOT, ZDRSNĚNÁ A ZVLHČENÁ (NE NASYČENÁ VODOU)
- ZÁKLAD Z02 ODDILATOVAT OD STÁVAJÍCÍ ZÁKLADOVÉ PATKY A NOVÉHO ŽB ZÁKLADOVÉHO PASU POLYSTYRÉNEM TL.20mm

TABULKA VÝZTUŽE

OZN.	PROFIL	DÉLKA (m, m²)	POČET ks	DÉLKA CELKEM (m, m²)			HMOTNOST (kg/m, kg/m²)	HMOTNOST CELKEM(kg)	POZNÁMKA
				Ø8	Ø16	KARI SÍŤ			
1	Ø8/Ø8 100x100	1,710	2			3,42	7,900	27,02	KARI SÍŤ 1,90x0,90
2	Ø8	2,170	14	30,38			0,395	12,00	
3	Ø16	1,395	8		11,16		1,578	17,61	
DÉLKA CELKEM (m)				44,96					
HMOTNOST CELKEM (kg)				56,63					

TABULKA VÝKAZU MATERIÁLŮ:

POPIS	MNOŽSTVÍ
BETON C 25/ 30	cca 3,13 m³
PODKLADNÍ BETON C12/15	cca 0,39 m³
OCELOVÁ VÝZTUŽ	56,63 kg



BETON dle ČSN EN 1992: C 25/30- XC2 - CI 0,20 - S3

OCEL: B500B dle ČSN EN 10027-1

PROVÁDĚCÍ TŘÍDA dle ČSN-EN 13670 : 2

KRYTÍ VÝZTUŽE min 50mm

ROZMĚRY VÝZTUŽE JSOU VZTAŽENY K OSÁM PRUTŮ


U KARI SÍTÍ VÝZTUŽE JSOU VZTAŽENÉ K PRŮNIKU KARI SÍTĚ

0,000 = 252,620 m.n.m

SOUŘADNICOVÝ SYSTÉM JTSK, VÝŠKOVÝ SYSTÉM B.p.v.

OPTIMALIZACE POMOČNÝCH PROVOZŮ

STAVBA OPTIMALIZACE POMOCNÝCH PROVOZŮ		INVESTOR STAVBY <div>SAKO BRNO</div> SAKO Brno, a.s. Jedovnická 4247/2 628 00 Brno		Č. VYHOTOVENÍ
MÍSTO STAVBY SAKO Brno, a.s. Jedovnická 4247/2, Brno		JMÉNO		REVIZE ČÍSLO
		DATUM		
		PODPIS		
			PROJEKTANT	

STUPEŇ PD:	DPS	JMÉNO	Ing. E. Bušanská	Ing. J. Novotný	Ing. P. Otépková
ZAK.ČÍSLO:	21-03-01	DATUM	02/2022	02/2022	02/2022
MĚŘÍTKO:	1:50	PODPIS			
			PROJEKTANT	KONTROLOVAL	VED. PROJEKTANT
<div>ALEF BRNO spol. s r.o.</div> <div></div> <div>Smetanova 3</div> <div>602 00 BRNO</div> <div>IČO: 469 81 594</div> <div>tel./fax: 00420 541249171</div> <div>e-mail: info@alefbrno.cz</div>		NÁZEV VÝKR. SO 542 DÍLNY MECHANICKÉ ÚDRŽBY A DÍLNY VEDLEJŠÍCH PROVOZŮ 02 - BETONOVÉ KONSTRUKCE ZÁKLAD Z02 - VÝKRES TVARU A VÝZTUŽE			
		ČÍSLO VÝKR. 21-03-01-SO542-02-024			ČÁST: D.1.2